

nPLAN

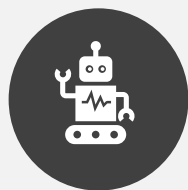
SUPPLY CHAIN PLANNING

CANVAS

MAR/2025



REGRAS
DE NEGÓCIO



TECNOLOGIA DE
INFORMAÇÃO





PROCESSOS

- S&OP: área de negócio, sistemas, ciclo/horizonte, maturidade, S&OE?
- Compras: follow up com fornecedores?
- Manutenção: preventiva, preditiva, sistemas?
- Produção: apontamento de ordens saldo e finalização? Controla OEE?
- Financeiro: política de estoque, tabela de preço?
- Comercial: previsão irrestrita?
- PLM: phase in/out?
- Engenharia: roteiro e estrutura com versão?
- Promessa de Prazo de Entrega?



DADOS

- Sell In / Sell Out
- Pedido por Canal
- Previsão por Canal/CD
- Estoque por CD, Validade
- Controle de Lote
- Estrutura com Validade
- Estrutura Alternativa (com versão)
- Tempos de Setup relevantes
- Roteiro com Máquina Alternativa
- Roteiro Alternativo (com versão)
- Histórico de Consumo de Estoque
- Histórico de Vendas



SISTEMAS

- ERP: Versão?
- ERP: Banco de Dados?
- ERP: Autonomia Interna?
- PLM: Existe?
- DRP: Possui?
- MES: Possui? Gera OEE? Baixa MP?
- LOGÍSTICA: Possui?
- MANUTENÇÃO: Possui?



INDICADORES

- WMAPE
- OTIF
- OEE
- GIRO DE ESTOQUE: MP/PA
- DIAS DE ESTOQUE : MP/PA
- ACURACIDADE DO PLANO
- ADERÊNCIA
- RUPTURA



DEMANDA

- Como funciona atualmente o processo de demanda irrestrita? Pessoas, sistemas, métodos, prazos.
- Com que frequência, em média, atualizam a previsão de vendas? Qual o horizonte?
- Granularidade (item/família/cliente/cd)?
- Qual o nível de confiabilidade?
- Qual o horizonte da carteira de pedidos?
- Qual o horizonte de previsão de vendas?
- Realizam a atualização no mês corrente (MO)?



ESTOQUE

- Existe segmentação organizada? Qual tipo (ABC, XYZ, etc)?
- Qual a política de estoque de PA?
- Qual a política de estoque de WIP?
- Qual a política de estoque de MP?
- Qual o volume de estoque que existe hoje?
- É possível estimar o volume de estoque de Obsoletos/Slow Moving?
- Existe controle de ruptura de estoque?



PLANEJAMENTO

- Geração das necessidades líquidas de produção e compras por MRP? Com que frequência? Quanto tempo leva? Como os materiais estão parametrizados?
- Status de Requisições e Ordens de compra?
- Quantas pessoas no PPCP?
- Quanto tempo para gerar o PMP?
- Com que frequência, em média, o planejamento é realizado?
- Como se estabelecem prazos de entrega ou reposição de estoque?
- Possuem lotes mínimos, máximos, múltiplos?



CAPACIDADE

- Turnos de Trabalho
- Calendário Padrão, Exceção
- Máquina / Grupo
- Ferramenta
- Mão de Obra
- Terceiros
- Manutenção preventiva/preditiva
- Plano de aquisição de novas máquinas
- Prioridades de Atendimento (dt entrega, cliente, tipo de produto, setup)?



VOLUMETRIA

- Produtos Acabados Ativos
- Média de Itens na Estrutura?
- Média de Operações por Item?
- Média de Lançamentos por Ano?
- Quantidade de Recursos Produtivos?
- Quantidade de OP e O.Compras por mês?



SEGURANÇA

- Alternativas de Autenticação (SSO)
- Sysadmin para atribuir licenças
- LLM Engine
- Backup
- Pentest
- Disaster Recover
- SLA
- Rastreabilidade
- NDA

ANEXO: Security Guide.



ARQUITETURA

- Cloud, Private Cloud ou On Premise?
- Infra Standard ou Upgrade?
- Notebook Recomendado
- Ambiente PRD & HML



OPERAÇÕES

- VPN
- Acesso Remoto
- Login
- Suporte primeiro e segundo nível
- Sistema de comunicação
- Helpdesk



INTERFACES

- APS
- ERP
- PLM
- MES
- WMS
- DRP
- LOGÍSTICA
- PORTAL WEB



ENTRADAS

- PEDIDO
- PREVISÃO
- ITEM
- ROTEIRO
- RECURSO
- GRUPO DE RECURSO
- ESTRUTURA DE MATERIAL
- ORDEM DE PRODUÇÃO
- ORDEM DE COMPRA
- RECURSO DE ARMAZENAGEM
- CALENDÁRIO TEMPLATE
- CALENDÁRIO PADRÃO
- CALENDÁRIO EXCEÇÃO
- MANUTENÇÃO



SAÍDAS

- OP
- OC

OBS: Relacionar Planilhas ou Telas do Sistema que devem ser substituídos



INTEGRAÇÃO

- Upload manual de arquivos?
- Integration Layer no servidor?
- API: autenticação
- API: retorno de erro/sucesso
- API: agendamento,
- Interface total/incremental

ANEXO: Integration Guide.



PROCESSOS



DADOS



SISTEMAS



INDICADORES



DEMANDA



ESTOQUE



PLANEJAMENTO



CAPACIDADE



VOLUMETRIA



SEGURANÇA



ARQUITETURA



OPERAÇÕES



INTERFACES



ENTRADAS



SAÍDAS



INTEGRAÇÃO